

BAB III

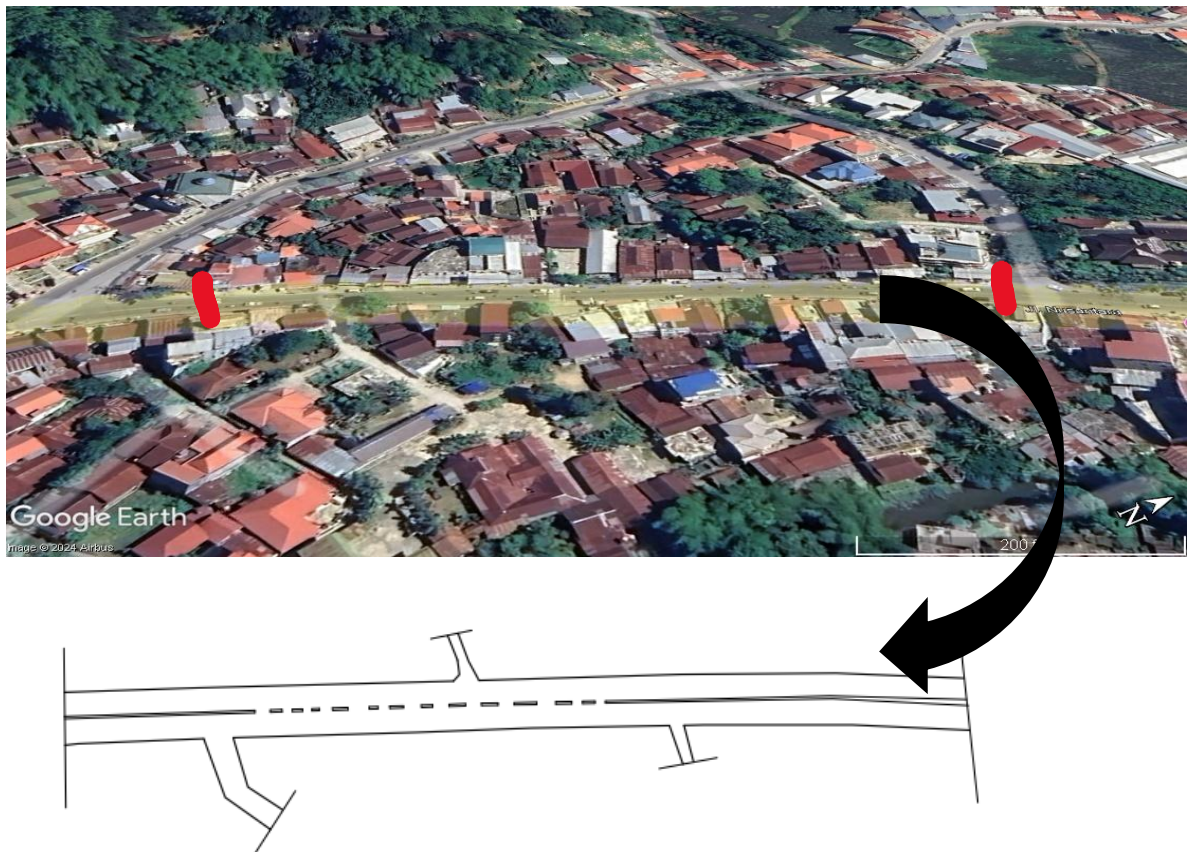
METODOLOGI PENELITIAN

3.1 Gambaran Umum Lokasi Penelitian

3.1.1 Gambaran Umum

Jalan Nusantara Makale merupakan salah satu jalan yang ada di pusat Kota Makale Kabupaten Tana Toraja. Jalan ini merupakan akses penting yang ada di Tana Toraja karena terdapat kawasan Pendidikan, perkantoran, fasilitas Kesehatan dan juga bisnis.

3.1.2 Lokasi Penelitian



Gambar 3.1 Peta Lokasi Penelitian (*Doc. Google Eart*)

3.2 Metode Penelitian

Pada penelitian ini jenis penelitian yang dilakukan adalah survei, pengamatan langsung dan metode pencatatan manual yang dibantu menggunakan aplikasi pada perhitungan volume kendaraan. Dalam penelitian ini menyajikan data-data dalam bentuk angka yang dirangkum dalam bentuk tabel.

3.3 Metode Pengumpulan Data

Dalam suatu analisis maupun perencanaan transportasi, pengumpulan data merupakan salah satu tahapan yang sangat penting. Tujuan dari tahapan pengumpulan data dalam penelitian ini adalah untuk mendapatkan seluruh data mentah yang akan digunakan dalam analisis kinerja jaringan jalan. Dalam prakteknya di lapangan tahapan ini merupakan tahapan yang banyak membutuhkan sumber daya, baik sumber daya manusia dan, maupun waktu. Kualitas dan kuantitas sumber daya yang ada akan sangat mempengaruhi terhadap pelaksanaan yang cermat dalam hal ini, sehingga penggunaan dari sumber daya yang ada bisa efektif dan efisien. Penelitian ini juga dilakukan dengan cara mengumpulkan data-data baik data sekunder maupun data primer melalui pengamatan lapangan, pengumpulan data sekunder dapat dilaksanakan setelah penelitian ini mendapat persetujuan, dengan mengumpulkan hasil-hasil penelitian terdahulu atau langsung ke instansi terkait. Sedangkan data primer dapat dilakukan dalam beberapa tahap seperti:

1. Kegiatan persiapan meliputi pembuatan blanko format survei, penentuan titik-titik lokasi survei, menentukan jumlah tenaga survei, menentukan waktu pelaksanaan survei
2. Uji coba survei dilakukan setelah tahap persiapan selesai, dengan diadakan survei selama satu atau dua jam, guna mengetahui efektifitas pelaksanaan survei, penyempurnaan metode, dan pelaksanaan survei

sehingga hasil yang di harapkan pada penelitian sesungguhnya dapat meksimal.

Apabila penelitian terdahulu sudah baik, maka dilanjutkan dengan pengumpulan data primer yang diambil dari survei lapangan sesuai dengan waktu dan lokasi yang telah di tentukan sebelumnya. Metode pengumpulan data dapat di jabarkan seperti:

a. Data Sekunder

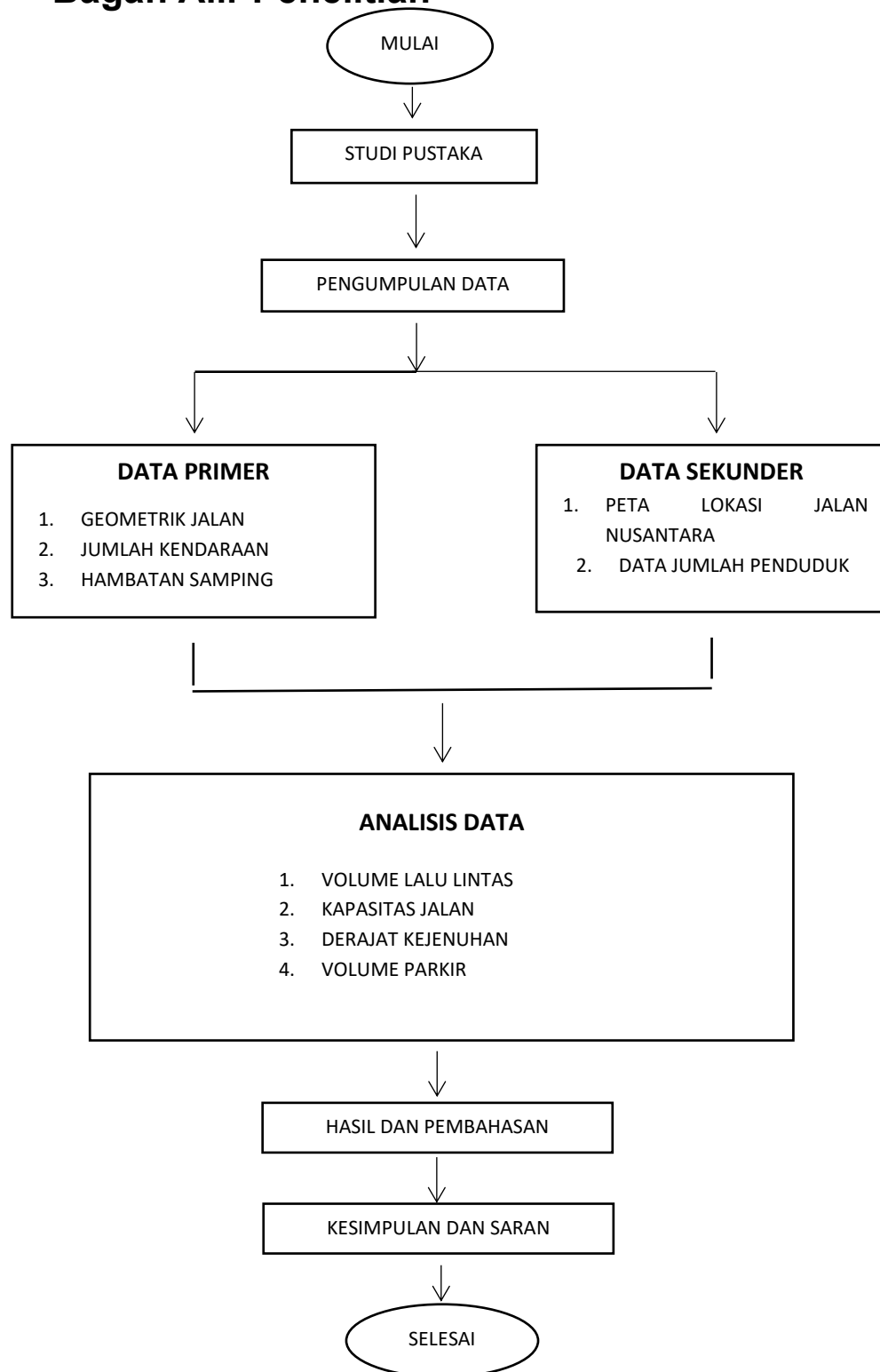
Data sekunder merupakan berbagai informasi yang telah ada sebelumnya. Data ini biasa berupa grafik, tabel atau diagram sebuah informasi penting seperti sensus penduduk.

b. Data primer

Data primer merupakan data yang diperoleh dari objek yang diteliti oleh orang atau organisasi yang sedang melakukan penelitian. Survei yang dilakukan tersebut akan di peroleh data-data yang nyata sesuai kondisi dilapangan, antara lain:

1. Geometrik Jalan
2. Survei volume lalu lintas
3. Survei hambatan samping

3.4 Bagan Alir Penelitian



Gambar 3.3. Bagan Alir Penelitian